



Specifikationer

Km
184.000

Km/l
13,7

1. registrering
Marts 2016

Modelår
2015

Nypris
DKK 298.050,-

HK / Nm
163 HK / 400 Nm

Type
Pick Up

0-100 km/t

Tophastighed
180 km/t

Drivmiddel
Diesel

Trækjul
4 hjul

Tank
69 l

Grøn ejeravgift
DKK 10.600,- / årligt

Geartype
Manuelt gear

Gear
6 gear

Isuzu D-Max

TD 163 Crew Cab Premium

Solgt

Beskrivelse af Isuzu D-Max

airc., c.lås, fjernb. c.lås, fartpilot, udv. temp. måler, sædevarme, el-ruder, el-spejle, bakkamera, cd/radio, håndfrit til mobil, multifunktionsrat, usb tilslutning, armlæn, airbag, abs, antispin, esp, servo, træk, diesel partikel filter, tidligere undervognsbehandlet, 17" alufælge

Kontakt Michael på 28103232

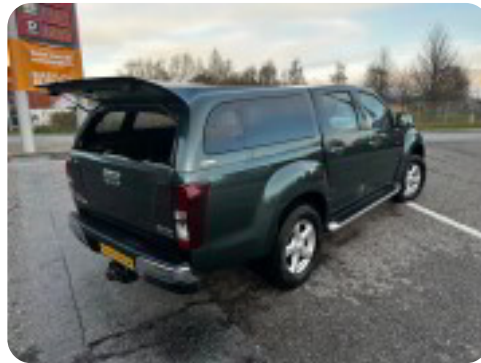
Bilen er eller bliver professionelt klargjort.
Kig ind og prøv en tur.

Se denne og flere biler på www.fyns-bilsalg.dk. Har vi ikke det du søger, så kan vi nok skaffe det. Både nye og brugte biler!

Husk vi tilbyder finansiering fra 0kr. i udbetaling og leasing muligheder!

Med forbehold for indtastnings- og beregningsfejl

Billeder (16)



Se flere billeder på: fyns-bilsalg.dk/biler-paa-lager/isuzu-d-max-td-163-crew-cab-premium-grqmmaf9bmv

Udstyrsliste (15)

A

ABS bremsler Aircondition Alufælge Anhængertræk Antispin Armlæn

B

Bakkamera

C

Centrallås

E

El-ruder El-spejle

F

Fartpilot Fjernbetjent centrallås

S

Servostyring Sædevarme

U

USB tilslutning

Bemærk: Der tages forbehold for eventuelle indtastnings- og beregningsfejl.